

## 【注意事項】ご入稿前に必ずお読みください。

- 印刷入稿データは、Adobe illustrator 形式もしくは Photoshop 形式ファイルのみ受付可能です。
- illustrator ・ Photoshop のバージョンは Creative Cloud まで対応可。
- 必ず、ご注文の機種・タイプと同じテンプレートでご入稿ください。テンプレートがご注文内容と異なる場合、再入稿となります。また、最新バージョンのテンプレートをダウンロードしてご入稿ください。
- 側面印刷部分は、フィルムの伸びが大きいため、文字や画像を配置しても判読不能になります。ズレやゆがみ、切れては困るデザイン要素は、必ず**テンプレート内側の赤点線ラインのエリア内に配置**していただきますよう、お願い申し上げます。
- 印刷ズレが起きる可能性がございますため、外側の実線 (Photoshopファイルではカンバスサイズいっぱい) までデザインを配置してください。印刷エリアガイドにつきましては次ページをご覧ください。
- 両面とも同じデザインをご希望の場合は、「表面」側 (Photoshopファイルでは表面用テンプレート) にのみデザインを配置してください。
- データのカラーモードはすべて「CMYK」です。特色やRGBでのデータをご入稿された場合は、**すべてCMYKに変換しての印刷**となりますので、データと仕上がりの色味が大きく異なる場合がございます。  
※原則的にデータチェック対象外になりますのでご注意ください。

### Illustrator でのデータ制作

- **フォントは必ずアウトライン処理**を行ってください。
- データに画像を使用した場合、「埋め込み画像」「リンク画像」どちらかで配置してください。  
「リンク画像」で配置する場合、ご入稿の際、**リンクしている画像も送っていただく必要**がございます。  
illustratorファイルとリンク画像は、同じフォルダ内に同梱してください。
- 配置される**画像データの解像度は、原寸の画像サイズで最低300dpi (推奨は350dpi)**を推奨しております。  
※低解像度の画像を配置されている際、原則的にデータチェック対象外になりますのでご注意ください。  
また、画像データが低解像度による仕上りの品質に対しての責任は負いかねますので、ご了承ください。

### Photoshop でのデータ制作

- **フォントは必ずラスター化**を行ってください。
- **レイヤーは結合せず**、PSDデータのままで入稿ください。  
また、レイヤー名に (入稿時非表示) と記載があるレイヤーを非表示にしてください。
- 入稿ファイルのカラーモードを**RGBに変更しないでください**。
- テンプレートの画像解像度(350dpi)は**変更しないでください**。

### 著作権・肖像権の取り扱いについて

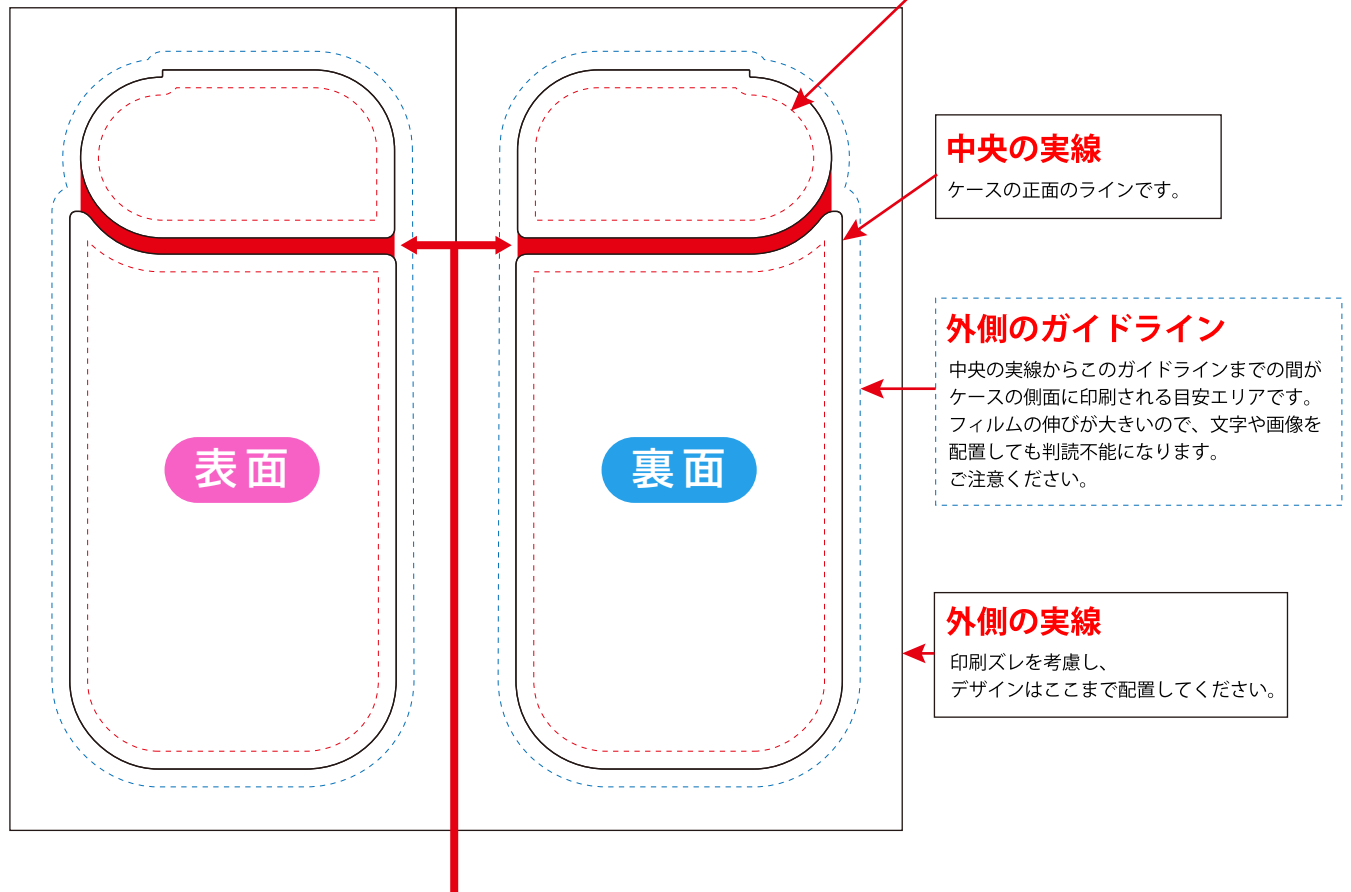
「著作権・肖像権の侵害」に該当する内容のものに関しては印刷をお断りさせて頂いております。  
弊社にて「著作権・肖像権の侵害」の可能性があると判断した場合、ご注文をキャンセルさせて頂きます。

# テンプレートデータの各項目について

両面とも同じデザインの場合は

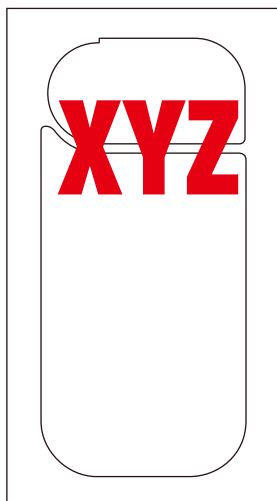
Illustrator: 「表面」側にのみデザインを配置してください

Photoshop: 表面用テンプレートファイルのみのご入稿



製作の都合上、赤色部分はケースに印刷されません。  
仕上がり時にはケース上下の隙間は無くなりますので、  
赤色部分は見えなくなってしまいます。  
ケースと蓋にわたって文字や画像を配置する場合は十分ご注意ください。

デザイン例



この状態のデザインデータは

仕上がり例



このような仕上がりになります。

デザイン例



この状態のデザインデータは

仕上がり例



このような仕上がりになります。