

【注意事項】ご入稿前に必ずお読みください。

- 印刷入稿データは、Adobe illustrator 形式ファイルのみ受付可能です。
また、テキストの関係で**テンプレートのバージョンがCS2**となっております。CS以下のバージョンをご希望の場合は別途お問い合わせください。
- illustratorのバージョンは Creative Cloud まで対応可。
- データのカラーモードはすべて「CMYK」です。特色やRGBでのデータをご入稿された場合は、**すべてCMYKに変換しての印刷**となりますので、データと仕上がりの色味が大きく異なる場合がございます。
※原則的にデータチェック対象外になりますのでご注意ください。
- 「外枠」の窓部分(くり抜かれる部分)は、アクキーとして利用できます。**形状や穴の位置は変更できません。**
- 「外枠」「日付部分」「おまけアクキー」の3パーツのデザイン・印刷が可能です。スタンド部分への印刷には対応しておりませんのでご了承ください。また、**入稿時に各パーツの配置は変更しないでください。**
- **外枠の指定エリア以外のカットラインの変更はできかねます。**カラー・白ベタは自由にデザインが可能です。
- 白ベタは必ず白ベタレイヤーに配置し、「**K100%**」で作成してください。
- 日付・曜日部分のテキストは、書体・サイズ等の変更は可能です。また、使用に影響が出ますので、できるだけ**日付の位置は変更せずデザインをお願いいたします。**(日付部分のグリッドを参考にしてください)
- テキストは、**必ずアウトライン化の上、デザインに応じて「表面デザイン」「白ベタ」の各レイヤーへ移動をお願いいたします。**「日付・曜日」レイヤーに置いたままの状態では印刷されない場合がございます。
- 各パーツのデザインは、印刷範囲のラインでクリッピングマスクをする等、**範囲内に必ずおさめてください。**
→データ作成についての詳細説明は2ページ目、3ページ目をご覧ください。

Illustrator でのデータ制作

- **フォントは必ずアウトライン処理**を行ってください。
- データに画像を使用した場合、必ず「画像の埋め込み」を行ってください。
- 配置される**画像データの解像度は、原寸の画像サイズで最低300dpi (推奨は350dpi)**を推奨しております。
※低解像度の画像を配置されている際、原則的にデータチェック対象外になりますのでご注意ください。
また、画像データが低解像度による仕上りの品質に対しての責任は負いかねますので、ご了承ください。
- 外枠上部のカットラインは、**デザインから1mm以上空けて**のご製作をお願い致します。
また、「**カットライン最大範囲**」からはみ出さないようにご注意ください。

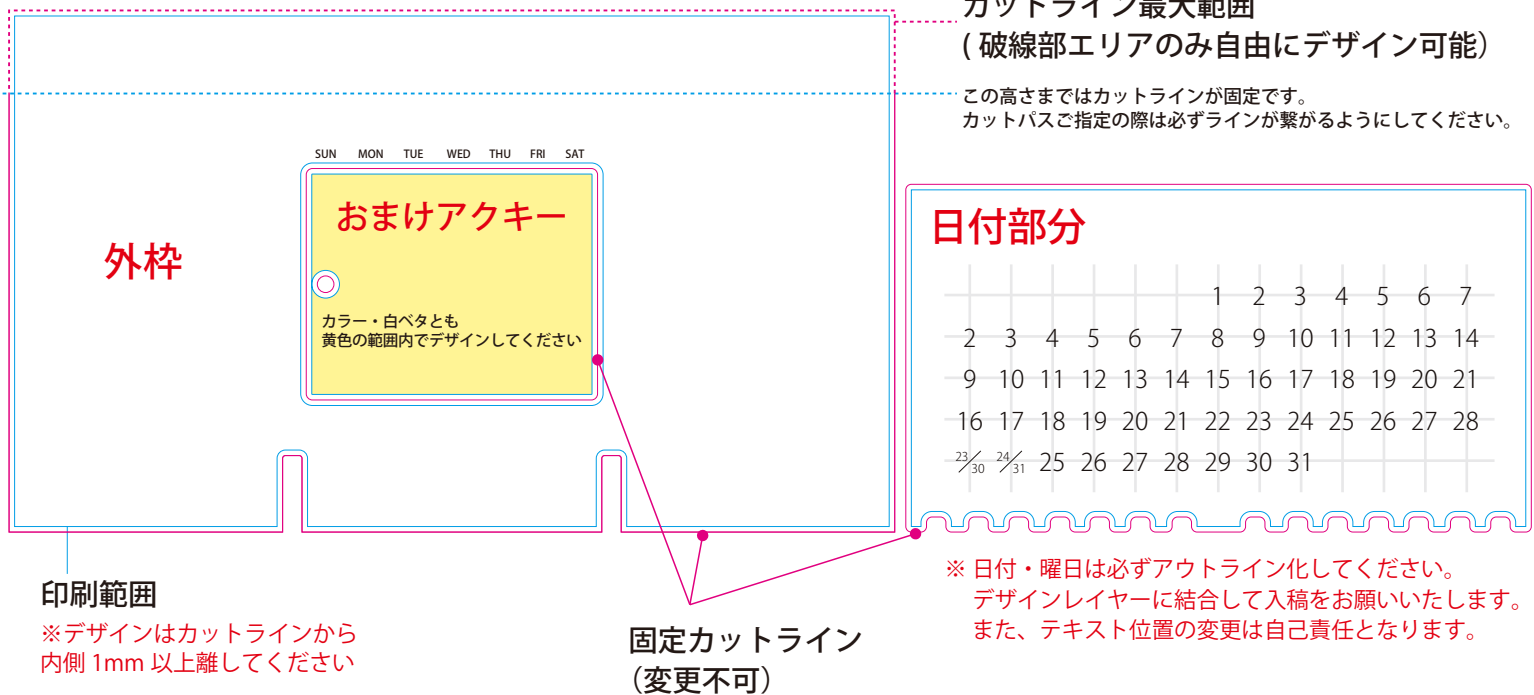
Photoshop でのデータ制作

- **フォントは必ずラスタイズ**を行ってください。
- **レイヤーは結合せず**、PSDデータのままだご入稿ください。
また、レイヤー名に(入稿時非表示)と記載があるレイヤーを非表示にしてください。
- 入稿ファイルのカラーモードを**RGBに変更しないでください。**
- テンプレートの画像解像度(350dpi)は**変更しないでください。**

著作権・肖像権の取り扱いについて

「著作権・肖像権の侵害」に該当する内容のものに関しては印刷をお断りさせて頂いております。
弊社にて「著作権・肖像権の侵害」の可能性があると判断した場合、ご注文をキャンセルさせて頂きます。

テンプレートデータの各項目について



白ベタ作成上の注意点

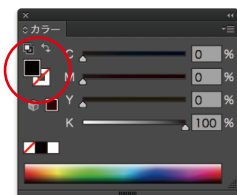
- 白インクの使用には、白ベタ用のデータを白ベタレイヤーに制作が必要です。
- 白ベタ用のデータは、「K100%」で作成してください。
- ぼかし・グラデーションのような濃度差を表現することはできません。必ず濃度 100% での出力となります。
- 白ベタ用のデータは、マスクを使用して制作しないでください。
- デザイン上、部分的に抜きになされたい場合、黒ベタの上にホワイトのオブジェクトで配置し抜きを表現せず、必ず配置されているオブジェクトが「K100%」のみが配置されているように「抜き」でご制作ください。

ご入稿前に必ずチェック!

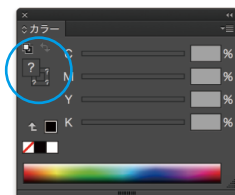
【不備のない受付可能な白版の確認方法】

データ制作を行った際に配置した、全てのオブジェクトを一括選択し、カラーウィンドウが下記の「OK」の状態のように、塗りK100%のみであれば、受付可能なご入稿データです。

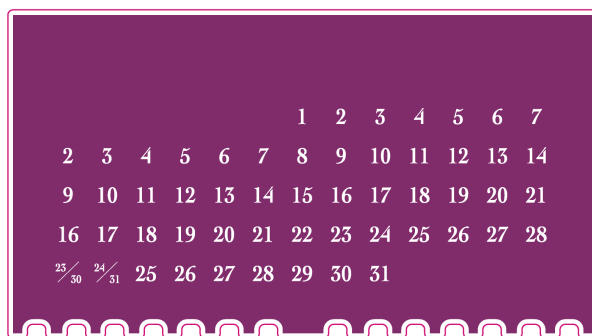
OK



NG



デザイン製作例



▲テンプレート配置時

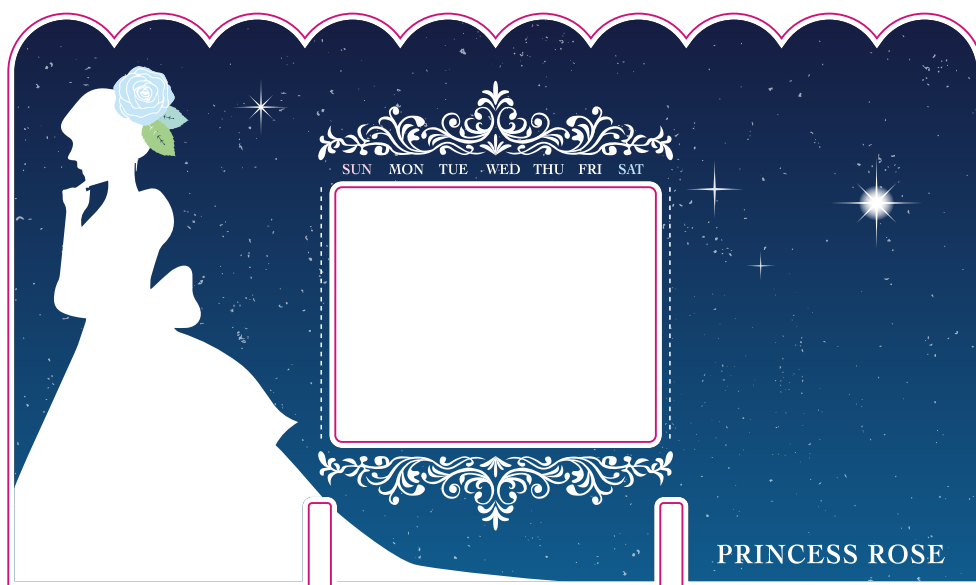
仕上がり▶



本体（組み立て時）



おまけアクキー



外枠

カットラインと
固定のラインを
繋げる！！



日付部分

フォントによっては、
組み立て時に数字が見切れたり
ずれたりする場合がございます。
データ上で外枠デザインと重ねて
いただく等、必ずご確認の上で
ご入稿ください。
(データチェック対象外です)



おまけアクキー

形状や穴の位置は
変更できません。